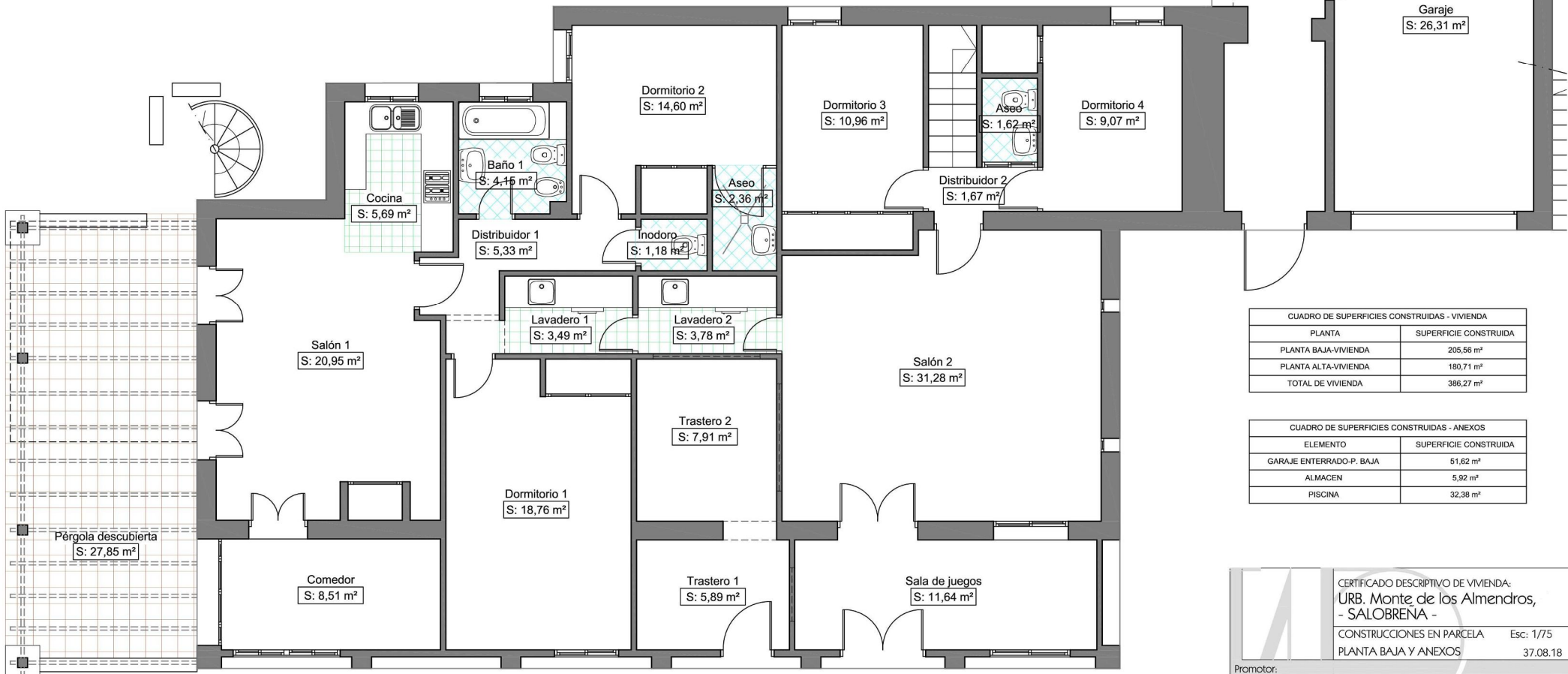


PISCINA



ALMACEN



PLANTA BAJA

Almacén-Pasadizo
S: 12,06 m²

Garaje
S: 26,31 m²

CUADRO DE SUPERFICIES CONSTRUIDAS - VIVIENDA	
PLANTA	SUPERFICIE CONSTRUIDA
PLANTA BAJA-VIVIENDA	205,56 m ²
PLANTA ALTA-VIVIENDA	180,71 m ²
TOTAL DE VIVIENDA	386,27 m ²

CUADRO DE SUPERFICIES CONSTRUIDAS - ANEXOS	
ELEMENTO	SUPERFICIE CONSTRUIDA
GARAJE ENTERRADO-P. BAJA	51,62 m ²
ALMACEN	5,92 m ²
PISCINA	32,38 m ²

CERTIFICADO DESCRIPTIVO DE VIVIENDA:
 URB. Monte de los Almendros,
 - SALOBRENA -
 CONSTRUCCIONES EN PARCELA Esc: 1/75
 PLANTA BAJA Y ANEXOS 37.08.18

Promotor:
 Paul Waring

antonio rodríguez rufino